

پذیرش بیماران در مرکز آموزشی درمانی کودکان حضرت امام حسین (ع)

بیماران مراجعه کننده به مرکز آموزشی درمانی کودکان حضرت امام حسین (ع) به دو دسته تقسیم می شوند:

الف- بیماران مراجعه کننده به اورژانس:

۱- بیمارانی که بصورت سریایی، خود به این واحد مراجعه می نمایند می بایست پس از مراجعه به واحد تریاژ از پرستار مربوطه کارت تریاژ را دریافت کرده و به اتاق معاینه مراجعه نمایند؛ پس از معاینه توسط اینترن و رزیدنت کشیک یا با کارت بستری موقت به صورت موقتی بستری شده و یا با مراجعه به واحد پذیرش و تشکیل پرونده بستری دائم خواهند شد.

۲- بیمارانی که با اخذ معرفی نامه از پزشکان محترم به اورژانس مراجعه می نمایند با مراجعه به واحد پذیرش و تشکیل پرونده بستری دائم خواهند شد.

۳- بیمارانی که از سایر مراکز و نیز اورژانس ۱۱۵ به وسیله آمبولانس به مرکز هدایت می شوند، می بایست پس از مراجعه به واحد تریاژ از پرستار مربوطه کارت تریاژ را دریافت کرده و به اتاق معاینه مراجعه نمایند پس از معاینه توسط اینترن و رزیدنت کشیک یا با کارت بستری موقت به صورت موقتی بستری شده و یا با مراجعه به واحد پذیرش و تشکیل پرونده بستری دائم خواهند شد.

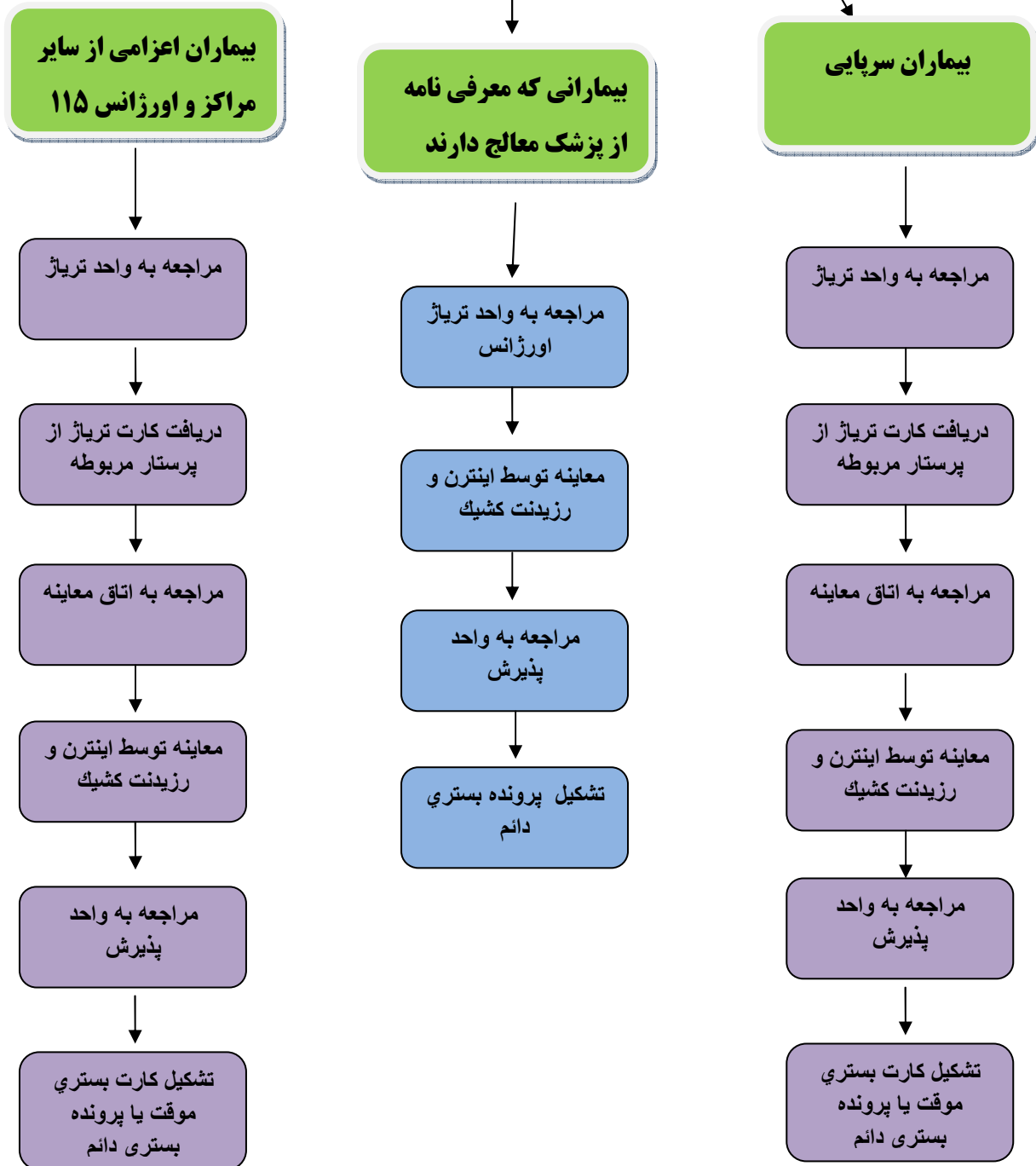
ب-بیمارانی که دستور پذیرش مستقیم در بخش، از پزشک مربوطه دارند:

این بیماران بدون مراجعه به اورژانس ابتدا به واحد پذیرش مراجعه نموده و پس از تشکیل پرونده مستقیماً در بخش مربوطه بستری خواهند شد.

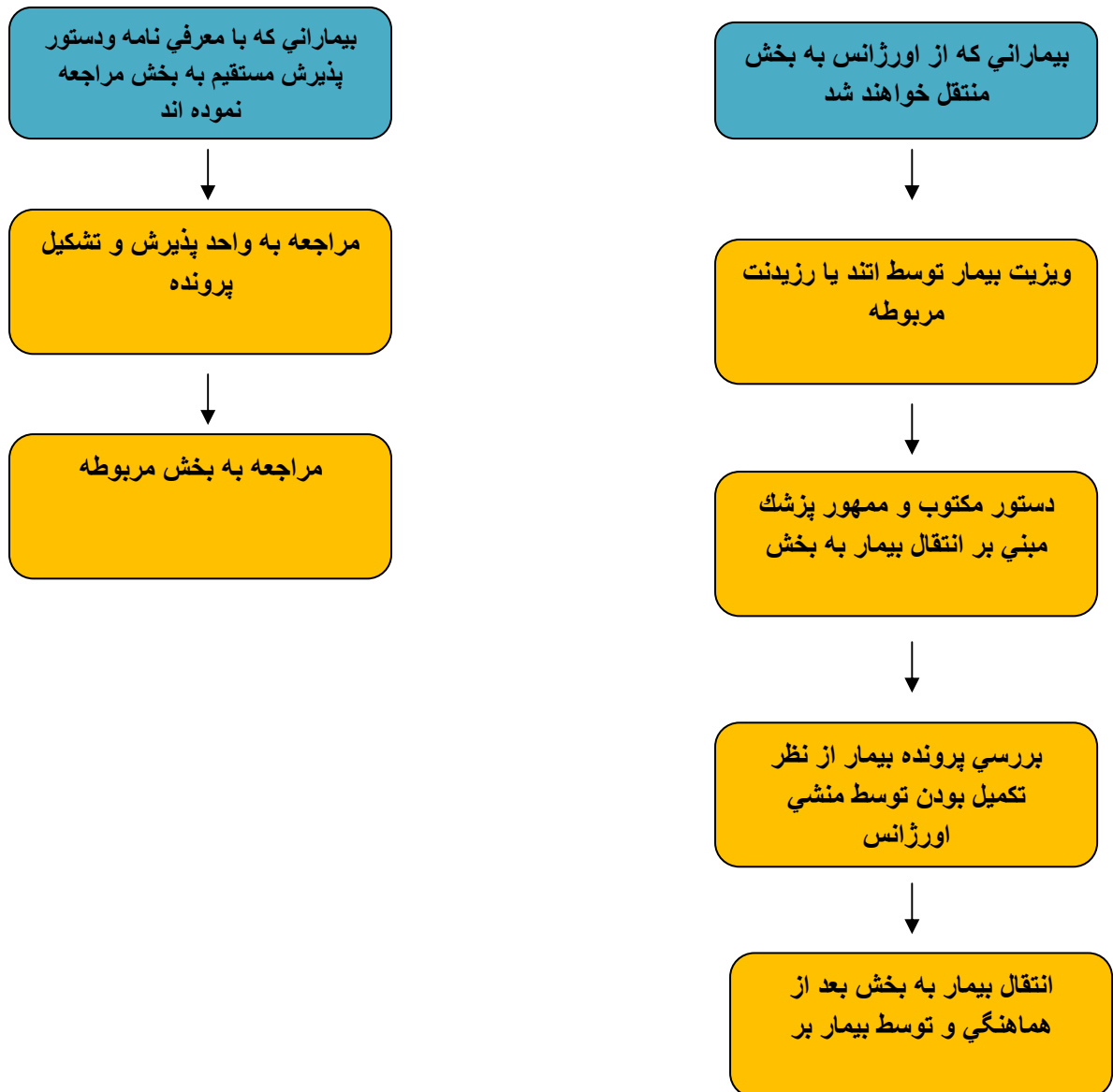
ترخیص بیماران از مرکز آموزشی درمانی کودکان حضرت امام حسین (ع)

پس از طی دوره ی درمان بیمار، پزشک معالج بیمار، دستور ترخیص بیمار را در پرونده ی وی مکتوب و مهرور می نماید. پس از تکمیل اوراق پرونده ی بیمار، پرونده به واحد درآمد فرستاده می شود و پس از تسویه حساب، مجوز خروج بیمار در سه نسخه تکمیل می گردد. یکی از نسخ نزد بیمار باقی می ماند. نسخه ی دوم به بخش مربوطه و نسخه ی سوم، جهت اجازه ی خروج بیمار از بیمارستان به واحد انتظامات ارائه می شود.

پذیرش اورژانس



پذیرش بیمار در بخش



ترخیص بیماران

