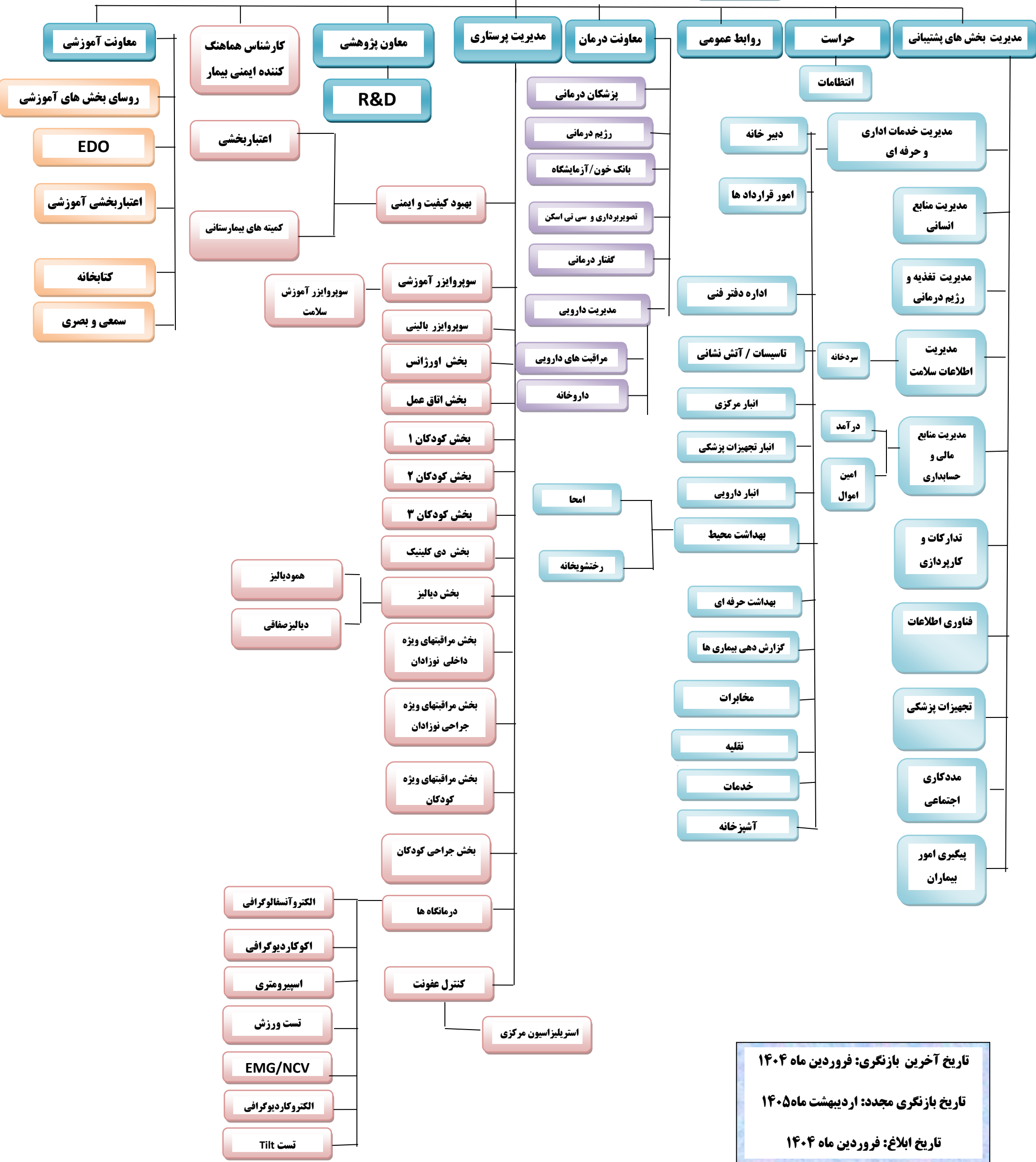




# نمودار سازمانی مرکز آموزشی درمانی کودکان حضرت امام حسین (ع)

## ریاست (مسئول ایمنی)

مسئول دفتر



تاریخ آخرین بازنگری: فروردین ماه ۱۴۰۴  
 تاریخ بازنگری مجدد: اردیبهشت ماه ۱۴۰۵  
 تاریخ ابلاغ: فروردین ماه ۱۴۰۴